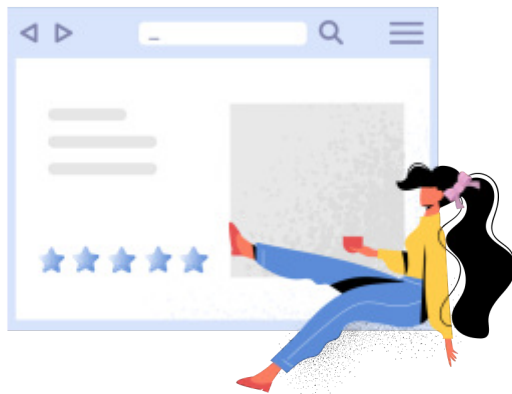


PANDUAN PENERIMAAN SISWA BARU

SEKOLAH KRISTEN IMMANUEL

Bilingual Class 2021-2022



SKRI



SELAMAT DATANG!

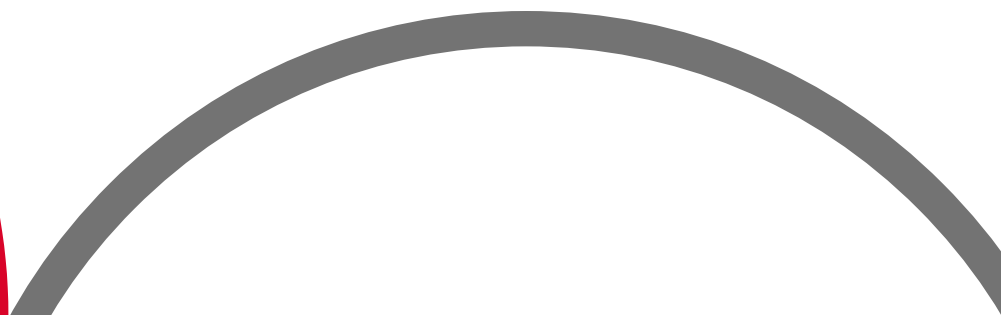
Terima kasih telah memilih Sekolah Kristen IMMANUEL.



Scan QR Code untuk ke website pendaftaran.

Sekolah Kristen IMMANUEL (SKI) menghasilkan generasi yang berkualitas secara akademik, fisik, mental, dan spiritual, serta memiliki kemampuan dan kegemaran belajar seumur hidup sehingga dapat memberi dampak bagi lingkungan sekitar dengan nilai-nilai kristiani.

Kami siap bekerjasama mendidik putra-putri kebanggaan Anda!



ALUR PENDAFTARAN

EKSTERNAL

Siswa / Orang tua siswa dari LUAR IMMANUEL

1 AKSES WEBSITE & SIGN IN

Silakan akses ke website <https://psb.ski.sch.id>, Pilih bagian registrasi akun baru, isi data yang diperlukan, lalu klik Register. Sistem kami akan mengirimkan SMS kode OTP ke Nomor Handphone yang diisi. Lakukan Sign-in dengan email dan Kode OTP tersebut.

2 PEMBAYARAN DP

Setelah Sign-in akan diminta melakukan pembayaran DP (Uang muka) & Admin Fee melalui Nomor Virtual Account BCA. Biaya DP akan dikembalikan jika tidak lulus Tes Masuk.

3 SUBMIT DATA DIRI

Setelah melakukan pembayaran, Anda akan dapat mengakses menu Pengisian Data, Silakan update data Anda dan Submit. Setelah Submit, silakan menunggu untuk informasi waktu dan tempat Tes Masuk / Observasi melalui website atau melalui WA Group.

4 TES MASUK / OBSERVASI

Untuk SD IBC

Test kesiapan belajar Anak dilakukan secara online.

Untuk SMP-SMA IBC

Jalur internal kelas Reguler & Jalur Eksternal, mengikut Test Masuk & Wawancara.

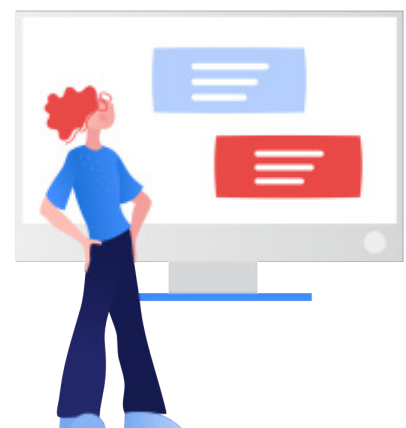
5 LULUS / TIDAK LULUS

Jika "Lulus" calon siswa bisa melanjutkan ke "Pelunasan"

Jika "Tidak Lulus" proses selesai.

6 PELUNASAN

Melakukan pelunasan Biaya Pendaftaran sebelum batas waktu yang ditentukan untuk jalur Eksternal.



PEMBAYARAN

- 1 Calon siswa yang dinyatakan lulus dalam proses pendaftaran, WAJIB melakukan pembayaran paling lambat pada batas waktu yang ditetapkan.
- 2 Biaya pendaftaran belum meliputi biaya seragam, buku, perlengkapan dan biaya lainnya. Biaya lainnya disampaikan terpisah.
- 3 Calon siswa yang belum melakukan pembayaran sampai dengan batas bayar yang ditentukan akan dianggap **MENGUNDURKAN DIRI**.



PEMBAYARAN DAPAT DILAKUKAN DENGAN CARA:

- 1 Melalui setoran tunai atau transfer ATM (LLG, ATM BCA, m-banking BCA / e-banking BCA) ke rekening Virtual Account BCA. No. Virtual Account BCA akan muncul pada sistem di Menu Pembayaran.
- 2 Melalui setoran tunai atau mesin EDC (debit / kartu kredit) di unit sekolah tujuan.



INFO PENDAFTARAN SEKOLAH

SUTOYO - PONTIANAK BILINGUAL CLASS

Jl. Letjen Sutoyo
Kompleks Sekolah IMMANUEL

SDK IMMANUEL - IBC

WA & Call:
0821 2828 8383
Office:
(0561) 735594

SMPK IMMANUEL - IBC

WA & Call:
0853 9090 1699

SMAK IMMANUEL - IBC

WA & Call:
0813 4703 0992

HOTLINE PSB - IT SUPPORT

Jika Anda mengalami kendala
dalam mengakses sistem PSB kami,
silakan WA & Call:
0811 5780 700

MEDIA SOSIAL SKI:



http://

<https://ski.sch.id>



0811-5780-700



@sekolahkristenimmanuel



@sekolahkristenimmanuel



@sekolahimmanuel

