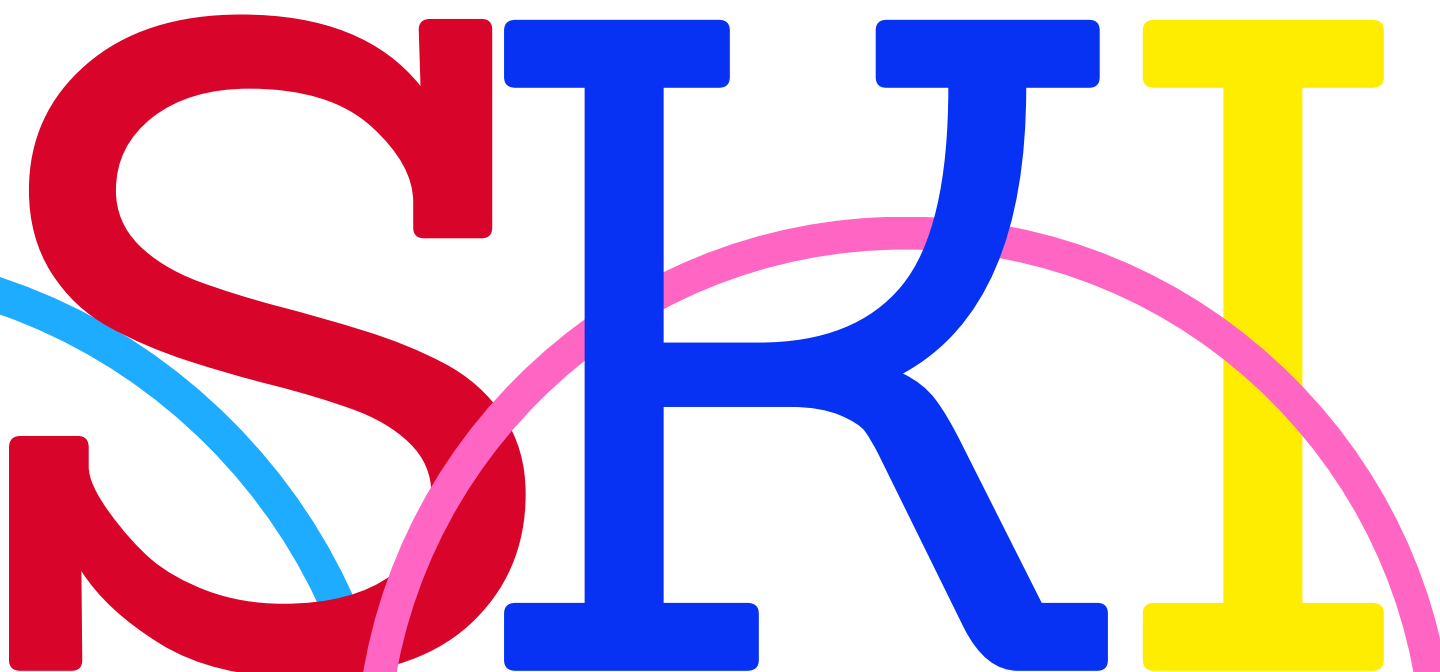


# PANDUAN PENERIMAAN PESERTA DIDIK BARU

SEKOLAH KRISTEN IMMANUEL

## Jalur Eksternal

Panduan ini ditujukan untuk calon peserta didik yang saat ini tidak bersekolah di salah satu unit Sekolah Kristen IMMANUEL.





# SELAMAT DATANG!

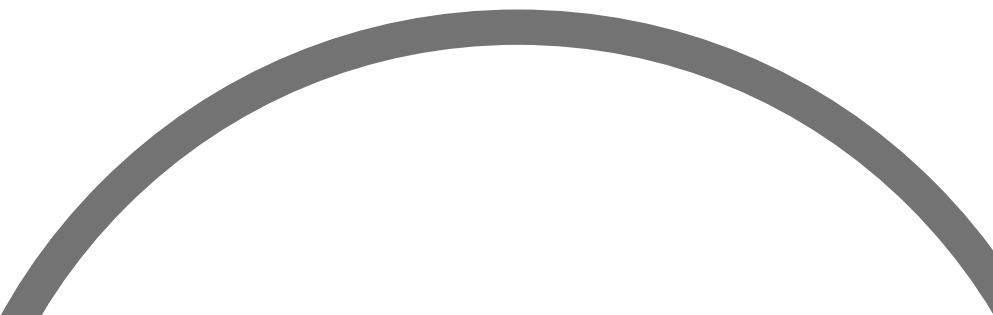
Terima kasih telah memilih Sekolah Kristen IMMANUEL.



Scan QR Code untuk mengunjungi sistem PSB SKI.

Sekolah Kristen IMMANUEL (SKI) menghasilkan generasi yang berkualitas secara akademik, fisik, mental, dan spiritual, serta memiliki kemampuan dan kegemaran belajar seumur hidup sehingga dapat memberi dampak bagi lingkungan sekitar dengan nilai-nilai kristiani.

Kami siap bekerjasama mendidik putra-putri kebanggaan Anda!



# ALUR PENDAFTARAN

## EKSTERNAL

Calon peserta didik berasal dari luar Sekolah Kristen IMMANUEL

### 1 AKSES WEBSITE & REGISTRASI

Silakan akses website <https://psb.ski.sch.id>, pilih sekolah tujuan Anda, isikan data calon peserta didik dan tekan tombol "Request OTP". Buka chat WhatsApp yang dikirimkan oleh sistem kami kepada Anda, salin OTP dan tempel ke web kami. Lanjutkan dengan menekan tombol "Register".

### 2 PILIH UNIT & ASAL SEKOLAH

Di halaman selanjutnya, kami akan meminta data asal sekolah calon peserta didik, sekaligus konfirmasi unit Sekolah Kristen Immanuel yang ingin dimasuki.

### 3 PEMBAYARAN

Setelah unit terkonfirmasi, Anda akan diminta untuk melakukan pembayaran biaya admin melalui Nomor Virtual Account BCA.

Unit Bilingual memiliki biaya tambahan berupa Down Payment sebesar 30%.

### 4 ISI DAN SUBMIT DATA

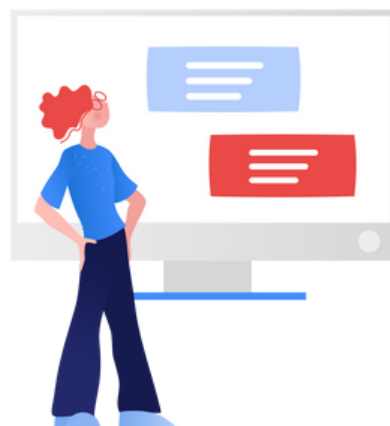
Setelah melakukan pembayaran, Anda dapat melanjutkan ke proses pengisian data. Isi data Anda dengan lengkap dan Submit. Setelah Submit, Anda dapat bergabung ke dalam grup WhatsApp sekolah dan menunggu informasi selanjutnya.

### 5 SISWA DITERIMA

Jika calon peserta didik telah berubah status menjadi "DITERIMA", maka Anda bisa melanjutkan ke proses "Pelunasan Biaya PPDB".

### 6 PELUNASAN BIAYA PPDB

Silakan melakukan pelunasan biaya pendaftaran sebelum batas waktu yang ditentukan oleh pihak sekolah tujuan.





Silakan akses ke website <https://psb.ski.sch.id>

The screenshot shows the registration form for external students. At the top, there is a header with the school logo and name 'SEKOLAH KRISTEN IMMANUEL'. Below the header, the title 'Registrasi untuk Peserta Didik External' is displayed, followed by a subtitle '[Peserta Didik dari luar Sekolah Kristen Immanuel]'. The form contains several input fields: 'Sekolah Tujuan' with a dropdown menu showing 'SD IBC (Sutoyo)', 'Tahun Ajaran' with a dropdown menu showing '2024/2025', 'Nama Calon Peserta Didik', and 'Alamat Email'. At the bottom of the form, there is a blue navigation bar with icons and labels for 'REGISTER', 'LOGIN', 'CONTACT', 'SCHEDULE', and 'FAQ'.

Scroll ke bawah untuk menemukan form registrasi peserta didik. Isi data yang kami minta dan tekan tombol **Request OTP**.

The screenshot shows the OTP verification and registration completion screen. At the top, there is a header with the school logo and name 'SEKOLAH KRISTEN IMMANUEL'. Below the header, there are two input fields for 'Buat Password' and 'Ulangi Password'. Below these fields, there is a 'Nomor WhatsApp' input field with the placeholder '08XXXXXX'. A green button labeled 'Request OTP' is positioned below the WhatsApp field. Below the 'Request OTP' button, there is a 'Kode OTP' input field. At the bottom of the form, there is a blue button labeled 'Register'. At the bottom of the screen, there is a blue navigation bar with icons and labels for 'REGISTER', 'LOGIN', 'CONTACT', 'SCHEDULE', and 'FAQ'.

Periksa aplikasi WhatsApp Anda. Salin dan tempelkan kode OTP ke web kami. Lalu tekan tombol **Register** untuk masuk ke sistem PSB SKI.

Catat email dan password Anda karena akan dipergunakan untuk **Login** kembali kelak. [Untuk menyelesaikan pengisian data dan untuk melunasi biaya pendaftaran.]

# SISWA EKSTERNAL

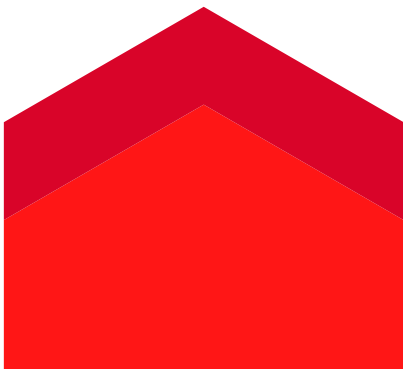
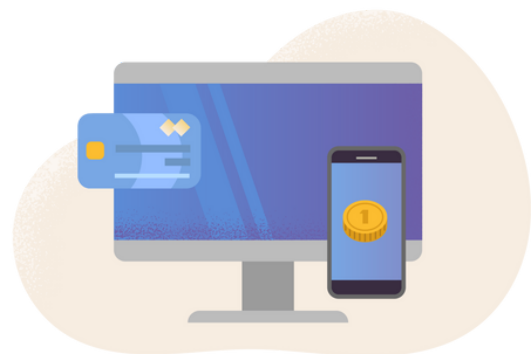
# PEMBAYARAN

- 1 Calon peserta didik yang dinyatakan diterima dalam proses pendaftaran, WAJIB melunasi biaya pendaftaran paling lambat pada batas waktu yang ditetapkan.
- 2 Biaya pendaftaran mungkin belum meliputi semua biaya seragam, buku tulis dan lain-lain. Biaya lainnya ini akan disampaikan terpisah.
- 3 Calon peserta didik yang belum melunasi biaya pendaftaran sampai dengan batas waktu yang ditentukan akan dianggap **MENGUNDURKAN DIRI**.



## PEMBAYARAN DAPAT DILAKUKAN DENGAN CARA:

- 1 Melalui setoran tunai atau transfer ATM (LLG, ATM BCA, m-banking BCA / e-banking BCA) ke rekening Virtual Account BCA. No. Virtual Account BCA akan muncul pada sistem PSB SKI di Menu Pembayaran.
- 2 Melalui setoran tunai di loket keuangan di unit sekolah yang menjadi tujuan Anda.



# INFO PENDAFTARAN SEKOLAH

## UNIT KOTA PONTIANAK

### TK Kristen IMMANUEL

WA / Call:  
0821 5995 4664

### SD Kristen IMMANUEL

WA / Call:  
0821 5210 9776

### SMP Kristen IMMANUEL

WA / Call:  
0896 1228 2466

### SMA Kristen IMMANUEL

WA / Call:  
0812 5540 9042

### SMK Kristen IMMANUEL

WA / Call:  
0895 2443 5865

## MEDIA SOSIAL SKI:



http://

<https://ski.sch.id>



@sekolahkristenimmanuel



@sekolahkristenimmanuel



@sekolahimmanuel



# INFO PENDAFTARAN SEKOLAH

## UNIT KOTA PONTIANAK

### SD IBC

WA / Call:  
0821 2828 8383

### SMP IBC

WA / Call:  
0853 9090 1699

### SMA IBC

WA / Call:  
0813 4703 0992

## MEDIA SOSIAL SKI:



http://

<https://ski.sch.id>



@sekolahkristenimmanuel



@sekolahkristenimmanuel



@sekolahimmanuel



# INFO PENDAFTARAN SEKOLAH

## UNIT KABUPATEN KUBU RAYA

### TK Kristen IMMANUEL unit II

WA / Call:  
0821 5477 4895

### SD Kristen IMMANUEL unit II

WA / Call:  
0895 0565 7061

### SMP Kristen IMMANUEL unit II

WA / Call:  
0822 3618 1626

### SMK Kristen IMMANUEL unit II

WA / Call:  
0851 4305 2540

## MEDIA SOSIAL SKI:



http://

<https://ski.sch.id>



@sekolahkristenimmanuel



@sekolahkristenimmanuel



@sekolahimmanuel

